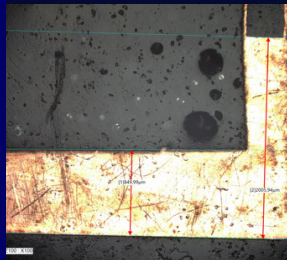




**2025**

**RPTEC GMBH**





# Über uns.



## Vorstellung

Wir bei der RPtec GmbH sind mehr als nur ein Leiterplattenhersteller. Wir sind ein engagiertes Team von Fachleuten, das sich leidenschaftlich für die Herstellung hochtechnologischer Leiterplatten einsetzt.

## Was machen wir?

Vertraut mit hochtechnologischen Know-how sind wir in der Lage, ihr Leiterplatten-Projekt zu verwirklichen. Von der fachkompetenten Planung, bis hin zur Produktion, finden Sie in uns einen starken Partner, mit jahrelanger Erfahrung.

## Unsere Geschichte

Rüdiger Pauls arbeitete seit dem Beginn seiner beruflichen Laufbahn 1984 im Elektronik-Bereich. 1997 stieg er erstmals in die Leiterplattentechnologie, in einem deutschen Unternehmen, ein.

Dies führte ihn 2008 als Mitgründer in die Selbstständigkeit. Das Streben nach dem zielführenden, kundenorientierten Arbeiten, entwickelte sich 2013 in die alleinige Selbstständigkeit - Die Geburtsstunde der RPtec GmbH. Seither verwirklicht die RPtec GmbH hochtechnologische Leiterplattenprojekte, aber auch Projekte in der LTCC-Technologie und der mSAP-Technologie.



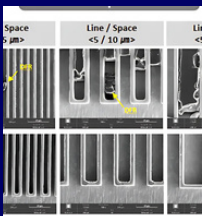
# Unsere Stärke? Ihre Leiterplatte!



## Leiterplatten

---

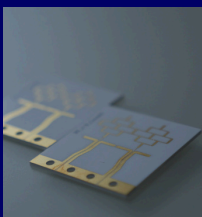
Kleinserie, Großserie, Starrflex, Flexible, Prototypen, Multilayer, Probecards, Backplanes, Sondermaterialien



## MSAP & SAP

---

Modifiziertes Semi-Additiv-Verfahren



## LTCC & HTCC

---

Keramische Schaltungsträger



## Service

---

High Speed Design, Lagenaufbauten, Impedanzen berechnen, SignalinTEGRITÄT, Design-Empfehlungen

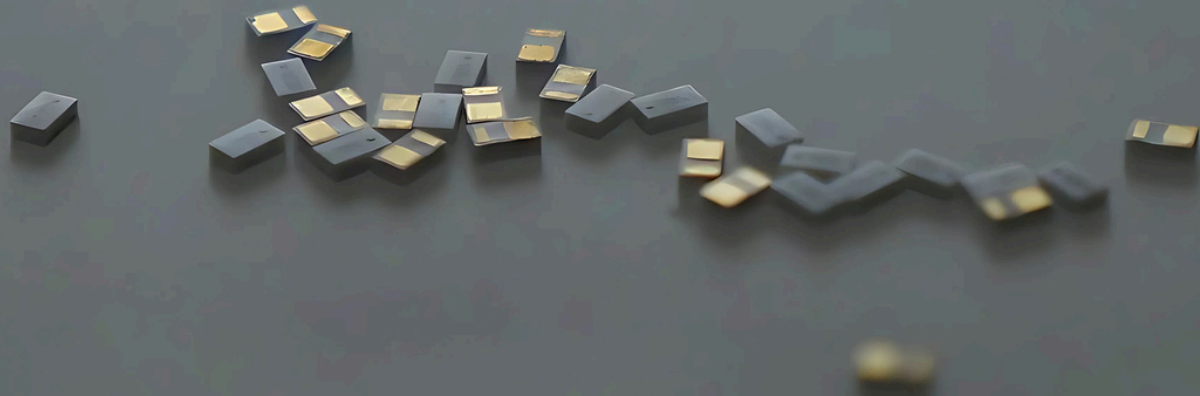
# Leiterplatten.

---

Die RPtec GmbH bietet ein breites Spektrum an Leiterplattenlösungen für unterschiedlichste Anforderungen. Von Kleinserien- bis hin zu Großserienproduktionen liefern wir hochwertige Leiterplatten in verschiedenen Ausführungen, darunter Starrflex- und Flexible Leiterplatten. Unsere Expertise umfasst auch, neben der Fertigung von Prototypen und Multilayer-Leiterplatten, spezielle Leiterplatten wie Probecards, Backplanes, Sondermaterialien und Leiterplatten nach individuellen Kundenanforderungen.

**ANSPRUCH  
SCHAFFT  
VORSPRUNG**



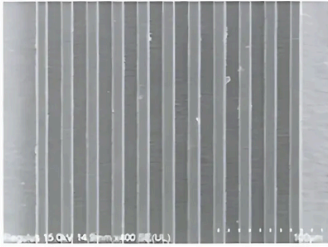
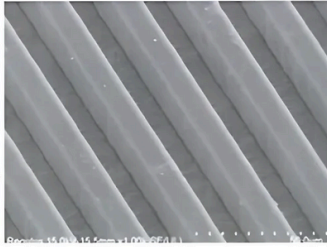


# LTCC und HTCC.

Zusätzlich zu unserem breiten Angebot an Leiterplatten bieten wir auch LTCC (Low Temperature Co-fired Ceramic) und HTCC (High Temperature Co-fired Ceramic) Lösungen an. Diese fortschrittlichen Technologien ermöglichen es uns, Hoch- und Tiefpassfilter sowie Ultra Wideband-Anwendungen anzubieten. Von der Entwicklung bis zur Fertigung nutzen wir diese Materialien, um Leiterplatten mit hoher Zuverlässigkeit und thermischer Beständigkeit für anspruchsvolle Anwendungen herzustellen.

# MSAP und SAP.

Innovative Leiterplattenfertigung erfordert modernste Technologien – und genau hier setzt die RPtec GmbH an. Die mSAP- und SAP- Technologie ermöglicht Platzersparnisse und eine verbesserte Signalübertragung auf der Leiterplatte, was zu einer höheren Signalintegrität führt. Darüber hinaus bietet mSAP eine erhöhte Packungsdichte und eine unübertroffene Designflexibilität für die Entwicklung komplexer Schaltkreise und innovativer Produkte. Mit genauer Kontrolle der Leiterbreiten und -abstände bietet mSAP auch verbesserte elektrische Eigenschaften und eine präzisere Impedanz, was zu einer erhöhten Zuverlässigkeit und Lebensdauer der Leiterplatten führt. Als Vorreiter dieser Technologie in Europa treiben wir kontinuierlich Innovationen voran und bieten fortschrittliche Lösungen für die nächste Generation elektronischer Schaltungen.

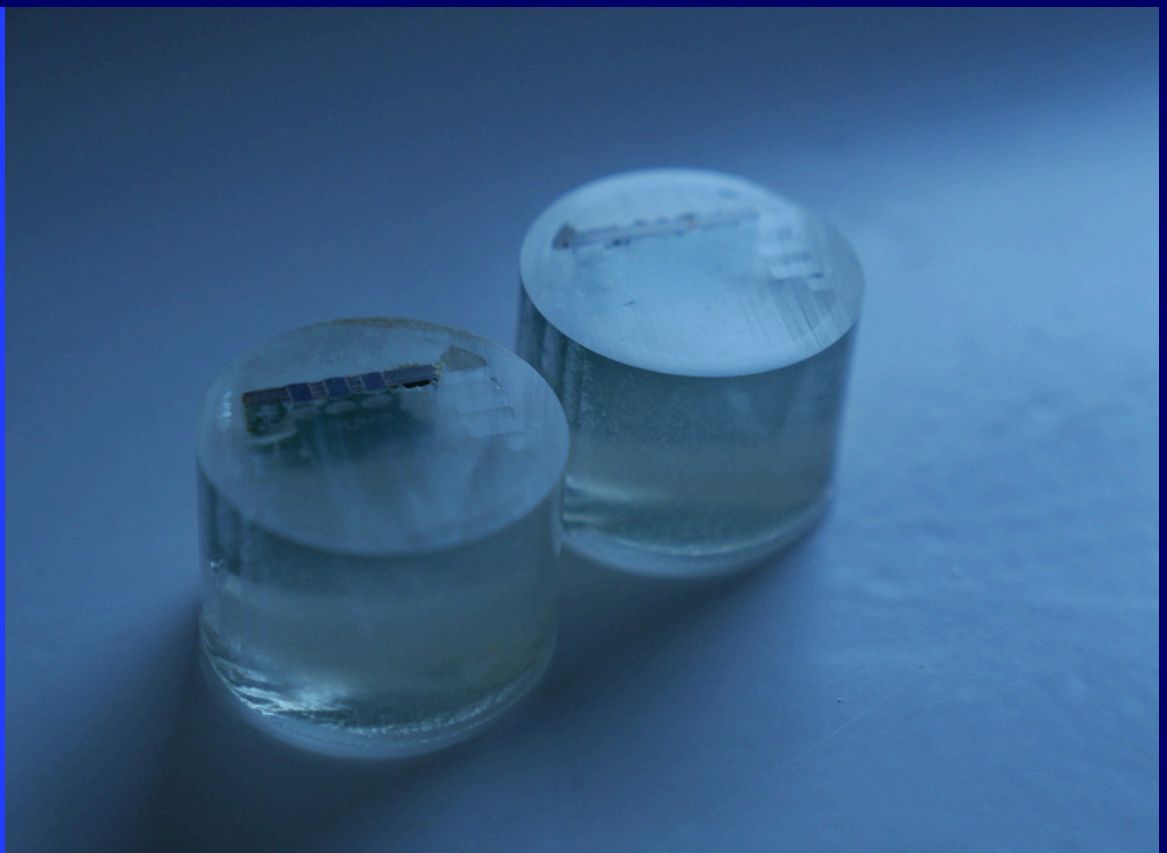
L/S	Top View x500	Tilt x1.0K	Tilt x3.0K
12/12			
7/7			

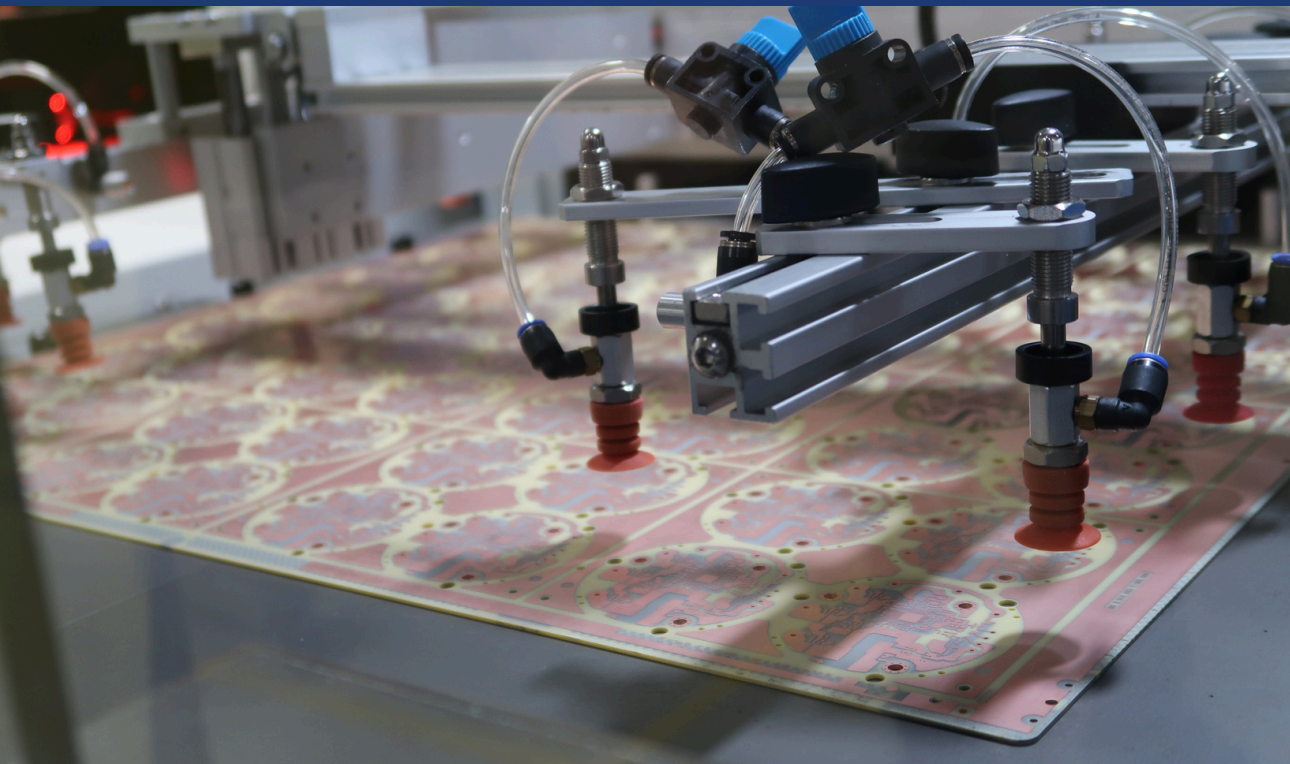
**NANOTUS  
KUPFERFOLIE**

# Service.

---

Die RPtec GmbH bietet eine Vielzahl an hochspezialisierten Services für die Leiterplattenentwicklung in Kooperation mit der Leiterplattenakademie an. Dazu gehören High Speed Design, definierte Lagenaufbauten, die Berechnung von Impedanzen sowie die Sicherstellung der Signalintegrität. Unser erfahrenes Team steht Ihnen zur Verfügung, um Ihnen bei der Entwicklung Ihrer Leiterplattenprojekte mit fundierten Design-Empfehlungen und erstklassigem technischen Support zur Seite zu stehen.





# Unsere Mission.

Unsere Mission ist es, hochwertige Leiterplattenlösungen anzubieten, die den Anforderungen unserer Kunden in Bezug auf Leistung, Zuverlässigkeit und Kosten gerecht werden. Durch kontinuierliche Forschung und Entwicklung streben wir danach, innovative Technologien zu entwickeln und unseren Kunden einen Wettbewerbsvorteil zu verschaffen. Wir streben nach Exzellenz in allen Aspekten unseres Geschäfts und sind bestrebt, langfristige Partnerschaften mit unseren Kunden aufzubauen, indem wir ihnen einen herausragenden Service und Support bieten.



# Standorte.

Wir bei der RPtec GmbH können dank unseren verschiedenen Standorten, unseren Kunden, weltweit unsere Dienstleistungen und Produkte anbieten.



## **DEUTSCHLAND**

Hauptsitz



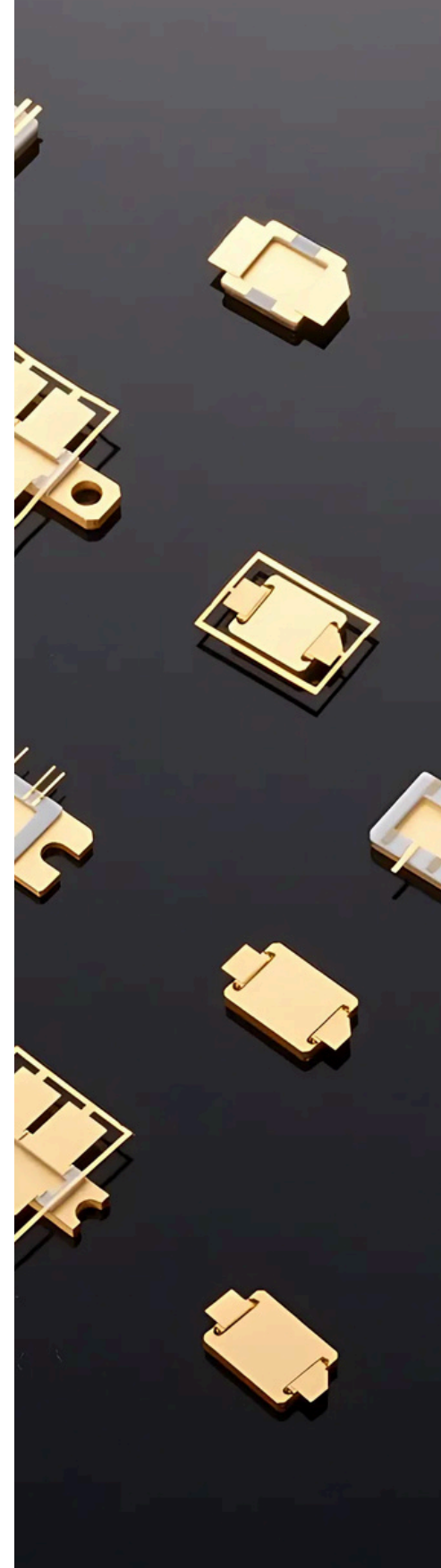
## **TSCHECHISCHE REPUBLIK**

Produktion



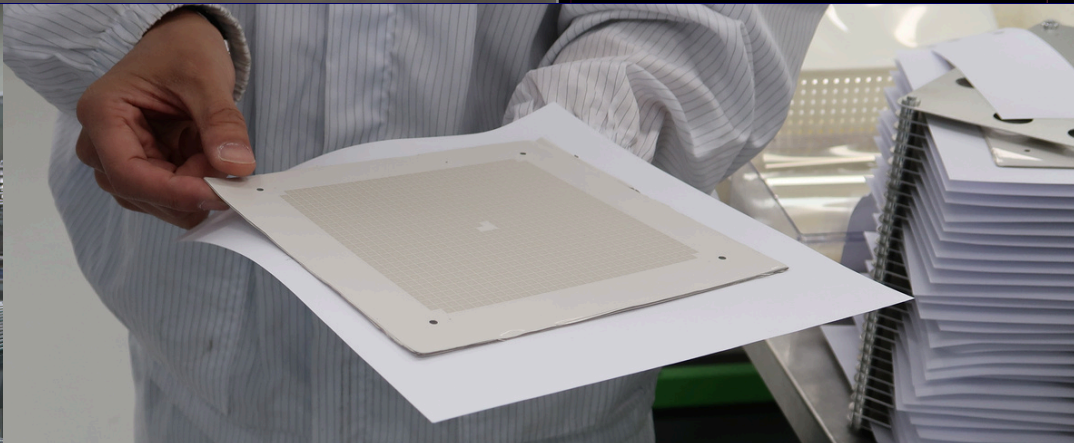
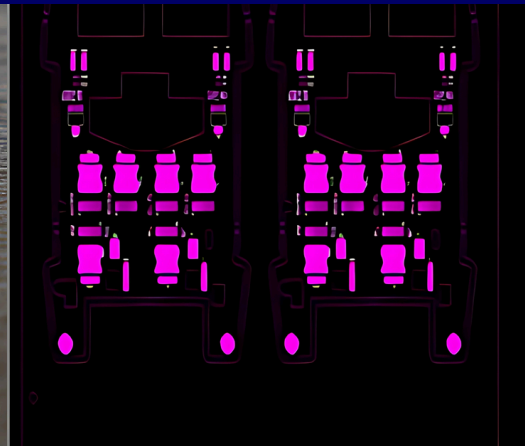
## **SÜDKOREA**

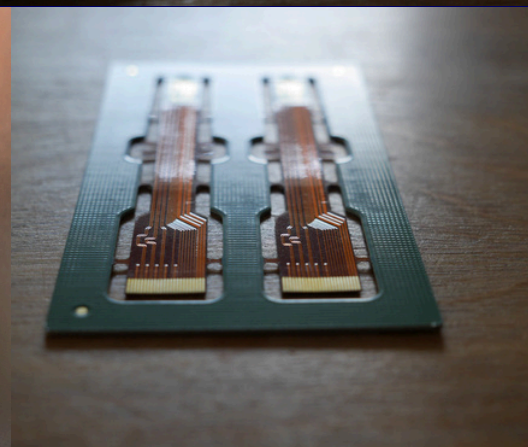
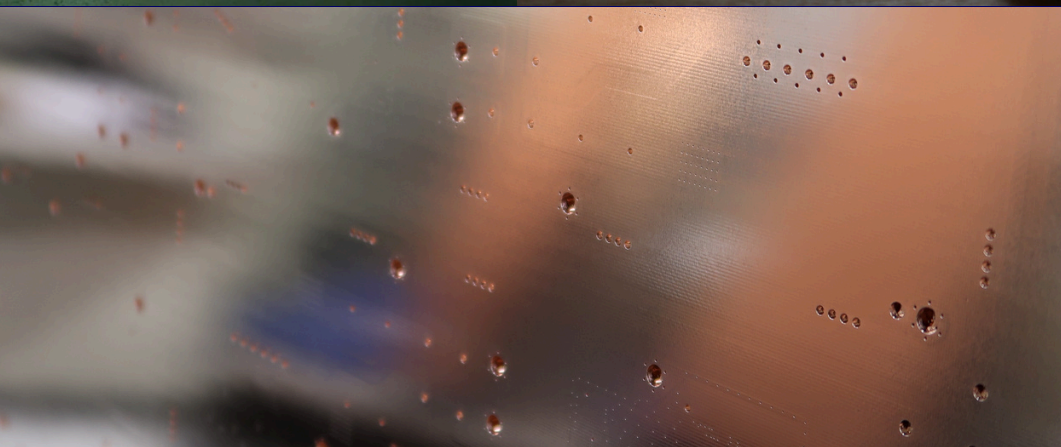
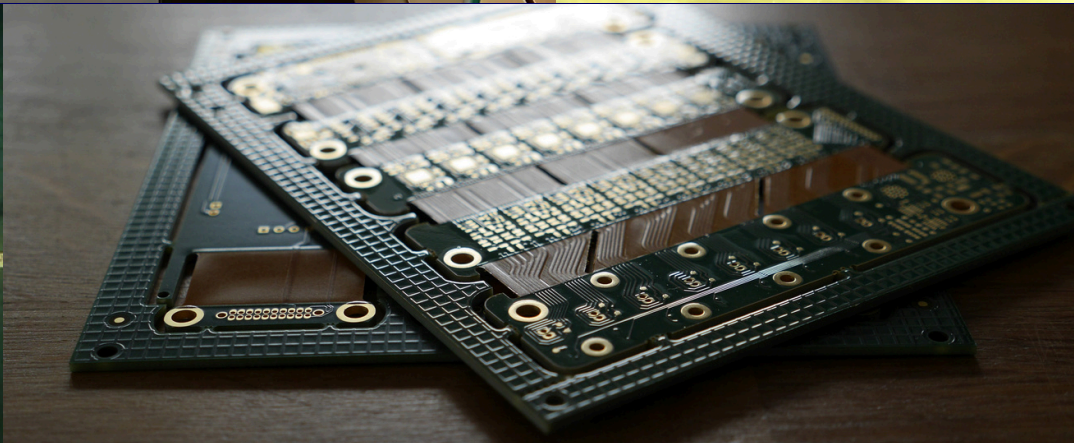
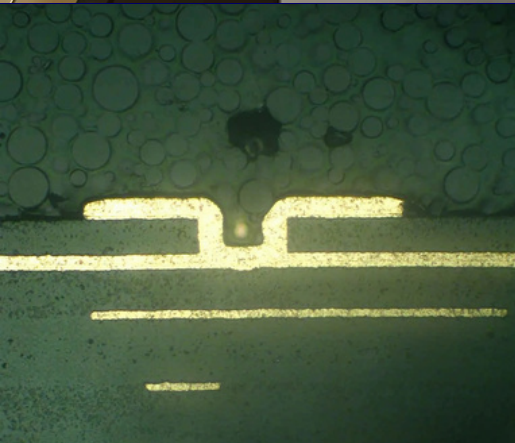
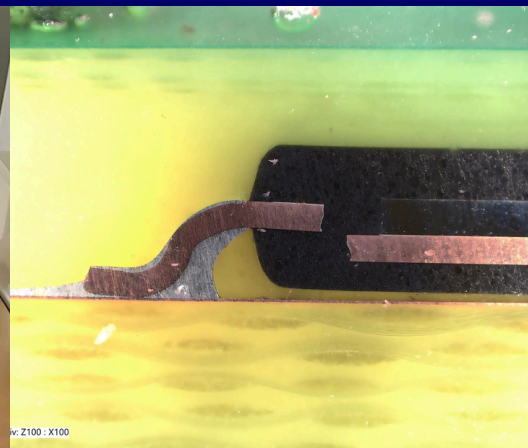
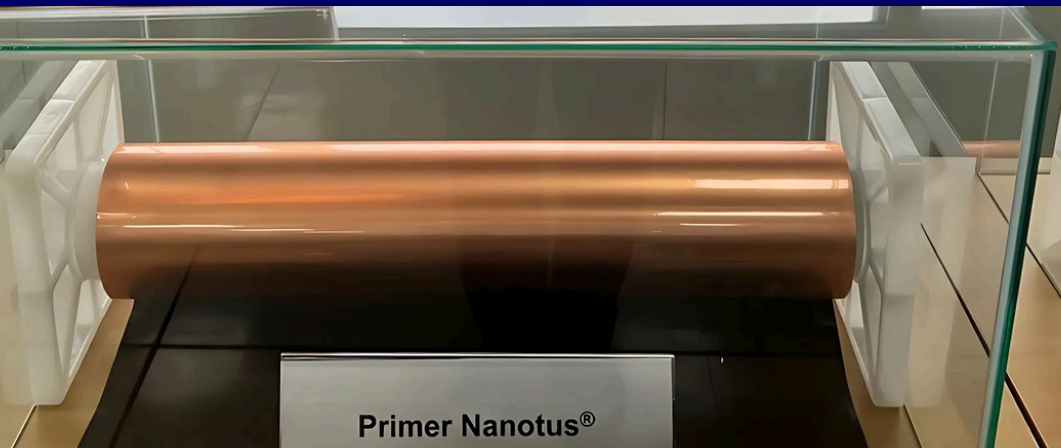
Niederlassung/  
Produktion



# Fotogalerie.

---







 [www.rptec.de](http://www.rptec.de)

 [info@rptec.de](mailto:info@rptec.de)

 +49 5109 / 68925-70

 RPtec GmbH  
Schaumburger Straße 4, 32469 Petershagen



Umsatzsteuer ID: DE333443241  
Amtsgericht Hannover HRB 220450